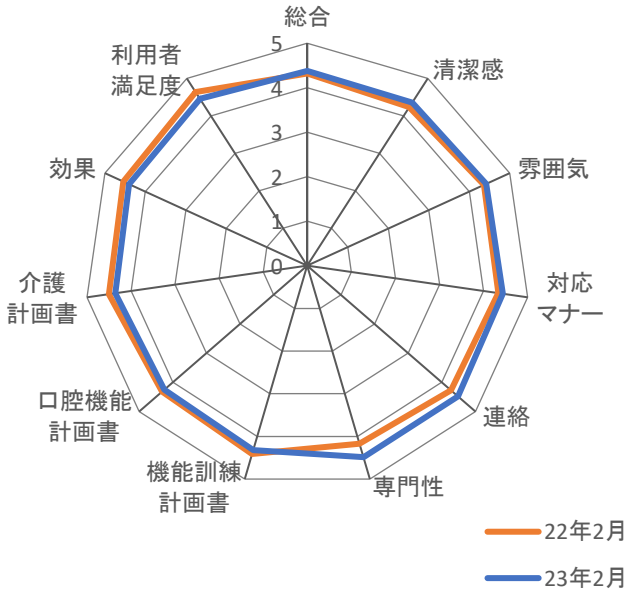


アンケートのご協力ありがとうございました

2月にお送りさせていただきました満足度調査に対して、業務ご多忙の中、半数以上（52.7%）のご返信をいただき、誠にありがとうございました。

ご返信いただきました評価点の集計と、皆様からのコメントに関するお返事をご報告申し上げます。まだまだ至らぬ点も多いかと存じますが、今後とも引き続きよろしくようお願い申し上げます。

ポシブル桂 スタッフ一同



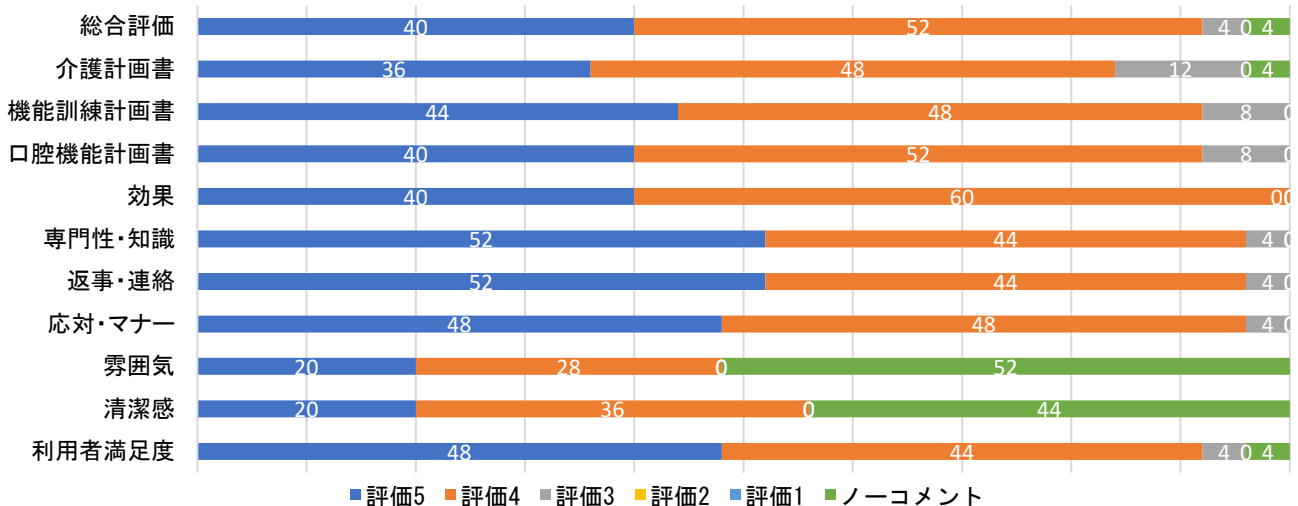
◎各項目の平均(前回調査時と比較)

左のクモの巣チャートは前回(昨年)の調査との差異を表しています。下の表は今回の評価の結果です。

全体的に高い評価をいただき、有り難く存じます。今後もスタッフ一同、よりいっそう気を引き締めて取り組んでまいります。

お気づきの点がございましたら、いつでも結構です。どうぞ遠慮なくお申し付けください。皆様のお言葉が私たちの一番の糧です。

<裏面に皆様からのご意見・ご質問とそのご報告を掲載しています>



貴重なご意見を多数お寄せいただき、誠にありがとうございました。弊社の運営体制等につきまして、特にご意見を頂戴したものを下記にご紹介させていただきます。コメント内容は、趣旨を変えない程度に若干文言を変えさせていただいております。

ご意見・ご質問

理学療法士、看護師がいてくださるので安心感があります。骨折の既往のある方など特に安心です。

職員がコロコロ変わる為利用者が不安に思っている様子があります。職員が働きやすい職場＝利用者が快く利用できると思います。

3/W利用される方ですが、とても満足されています。3/W利用できていることで、生活にリズムもつき、機能訓練もうまくいっています。

まじめに機能訓練に取り組まれる方に向けていると思っております。この特徴を今後も守っていただきたいです。

いろいろな疾患や体調の方のご対応をいただいています。

「待ち時間にすることがない」と言われています。

職員の方々は親切に対応してくださって、移動するのも安心と聞いております。

スタッフからのお返事

ありがとうございます。それぞれのご利用者様の疾患、病歴に対して専門的な知識を有するスタッフを中心に安全に、運動に取り組んでいただけるようにスタッフ一同で情報の共有を図っております。

ご迷惑をおかけしております。ご利用者様に安心してご利用いただけるようスタッフ一同努めてまいります。

今後も楽しく続けていただけるようにサポートさせていただきます。

機能訓練特化型デイサービスとして、今後もご利用者様の身体機能、日常生活機能の維持向上に向けてのサポートに努めてまいりたいと思っております。

ご利用者様の疾患、服薬に関する不安や相談事など傾聴してまいりたいと思っております。また、ご利用者様からの相談事などにつきましては、担当ケアマネジャー様と情報共有を徹底してまいります。

待ち時間に取り組んでいただけるように、さまざまな脳トレプリントをご準備しております。ご利用者様のご様子を見てできるだけスタッフからお声掛けさせていただきます。

ご利用者様の身体機能などから移動時の見守り、介助などスタッフで情報共有し対応させていただいております。ご利用者様に安心してお過ごしいただけるようスタッフ一同取り組んでまいります。

ご協力ありがとうございました。今後ともどうぞよろしくお願いいたします。